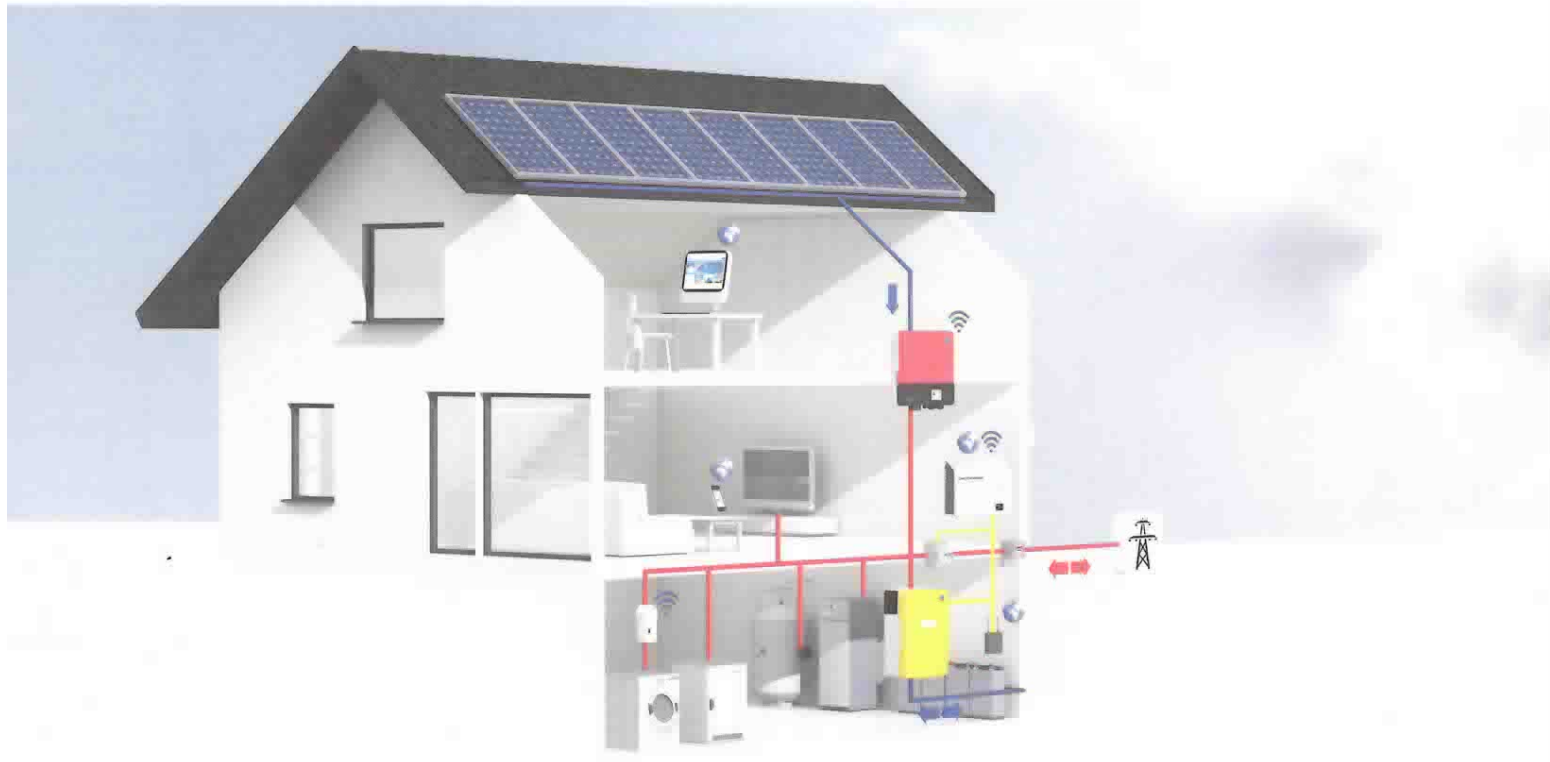


CERTIFICATE OF ATTENDANCE

**Josef Hertreiter**

hat am 6. November 2014 an der **Qualifizierungsschulung des SMA Fachpartnerprogramms, Tag 1**, teilgenommen.

Vermittelte Seminarinhalte:

- Einführung in das Energiemanagement
- Schwellwertschaltung
- Grundprinzip der SMA Sunny Home Manager Lösung als prognosebasiertes System zur Eigenverbrauchserhöhung
- Aufbau eines Sunny Home Manager Systems mit Energiezähler und Kommunikation
- Installation und Inbetriebnahme des Sunny Home Managers im Sunny Portal Laststeuerung durch Funksteckdosen und Gateways
- Konfiguration eines Sunny Home Manager Systems zur Einbindung von Haushaltsgeräten und Geräten zur Warmwassererzeugung (Wärmepumpen, Heizstäbe)

Die Konfiguration der Energiemanagementlösungen mit dem Sunny Home Manager wurde an realen bzw. simulierten Geräten selbst durchgeführt.

Trainer: Andreas Johanson